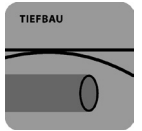


# FBS-Stahlbetonrohre SB-K-GM Typ 2

## DIN EN 1916 – DIN V 1201

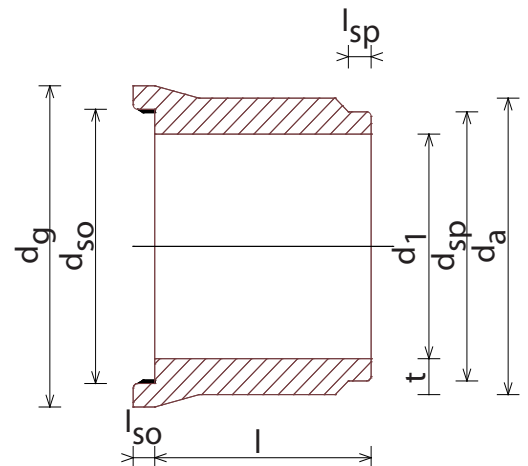


### Gelenkstücke

- Stahlbetonrohr, kreisrund, mit Glockenmuffe
- in FBS-Qualität mit Keilgleitringdichtung auf dem Spitzende

### Gelenkstück-Zulauf (GZ)

- mit Muffe und Spitzende - geschnitten und geklebt
- Länge variabel



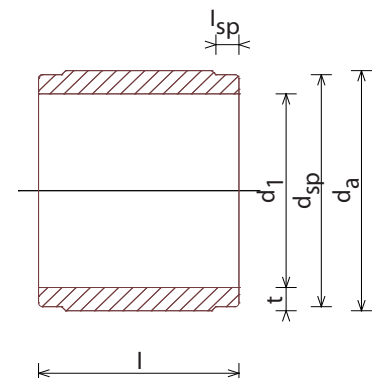
Technische Daten									
DN ( $d_1$ )	$d_{so}$	$d_{sp}$	$d_g$	$d_a$	$l_{sp}$	$l_{so}$	t	Länge	Gewicht
(mm)	(mm)	(mm)	(mm)	(mm)	(mm)	(mm)	(mm)	(mm)	ca. (kg/m)
1100	1339	1316	1566	1365	105	100	130	1250	1781
1300	1592	1558	1860	1615	135	130	155	1250	1835
1400	1692	1658	1960	1715	135	135	155	1250	2150
1500	1845	1811	2110	1865	135	130	180	1250	2450
1600	1807	1773	1990	1945	160	153	170	1250	2470

### Gelenkstücke

- Stahlbetonrohr, kreisrund, mit Glockenmuffe
- in FBS-Qualität

### Gelenkstücke-Auslauf (GA)

- mit zwei Spitzenden - geschnitten und geklebt
- Länge variabel



Technische Daten						
DN ( $d_1$ )	$d_{sp}$	$d_a$	$l_{sp}$	t	Länge	Gewicht
(mm)	(mm)	(mm)	(mm)	(mm)	(mm)	ca. (kg/m)
1100	1316	1365	105	130	1250	1781
1300	1558	1615	135	155	1250	1835
1400	1658	1715	135	155	1250	2150
1500	1811	1865	135	180	1250	2450
1600	1773	1945	160	170	1250	2470

Änderungen und Irrtum vorbehalten.

Ihr Partner für hochwertige Baustoffe



Kaspar Röckelein KG  
Baustoffwerk und Hauptverwaltung  
www.roeckelein.de

Kaspar-Röckelein-Str. 6  
96193 Wachenroth  
Reg.-Gericht Fürth HRA 4550

Tel. 09548 89-0  
Fax 09548 89-118  
verkauf@roeckelein.de