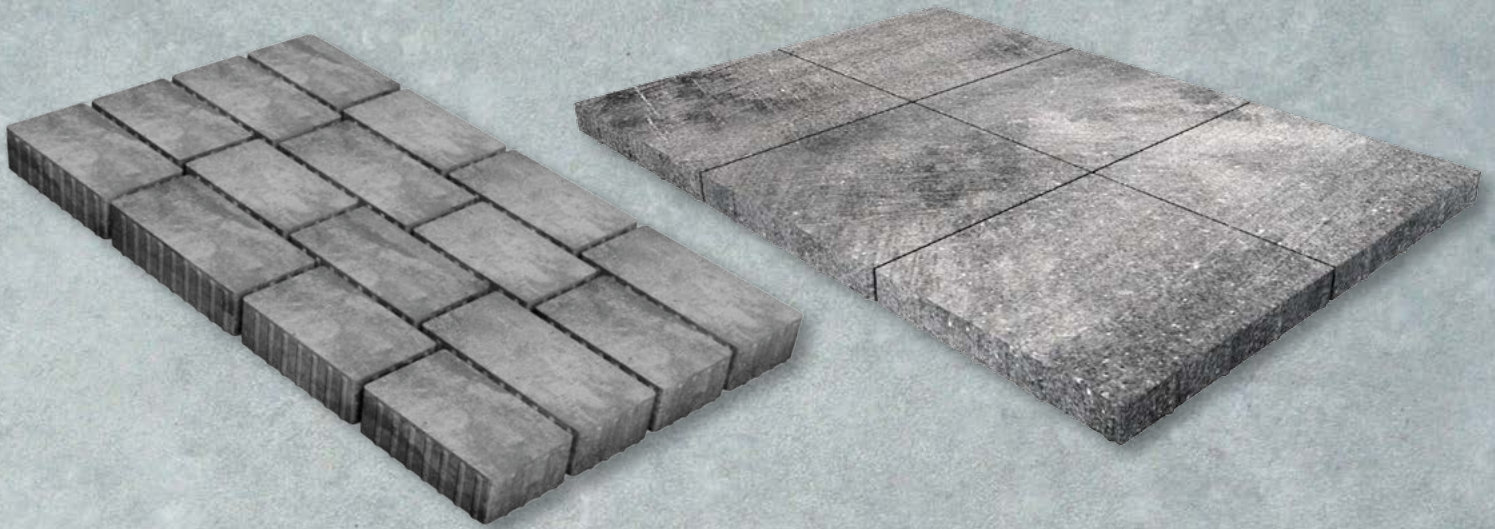
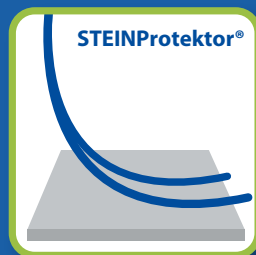


Aktuelles

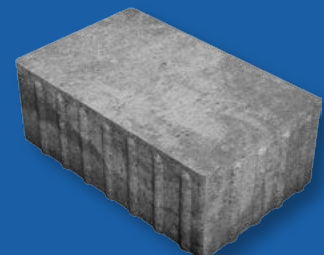
DIE NEUHEITEN DER KASPAR RÖCKELEIN KG



Unsere Neuen – MALTA GRANDE TRIS & FRANKENPLATTE



Eine saubere Sache
Die neue
Oberflächenversiegelung

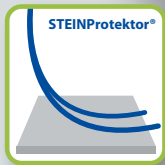


Curling für den Stein
Neue Oberfläche

MALTA GRANDE TRIS

Neue Pflaster für noch mehr Gestaltungsmöglichkeiten

NEU.
Ab Herbst 2015 mit gecurlter
Oberfläche und/oder SteinProtektor®.



Eigenschaften:

- ≡ verschiebesicher, da Rundumverzahnung
- ≡ Abstandsnoppen 3 mm
- ≡ scharfkantig
- ≡ Robust, widerstandsfähig, beständig
- ≡ viele Gestaltungsmöglichkeiten durch Kombination mit Malta Quartett 4-fach verschiebesicher
- ≡ Schmutz- und wasserabweisend durch verschiedene Imprägnierungsstufen mit dem Röcklein SteinProtektor®

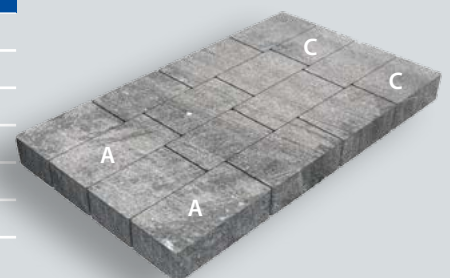
Einsatzbereiche:

- ≡ Im privaten Bereich: Wege, Zufahrten (Pkw), Terrassen
- ≡ Im öffentlichen Bereich: Gehwege, Dorfplätze

Malta Grande Tris

| | | | |
|-------------------------|---|-------------|-----------|
| Höhe | 10 cm stark | | |
| Aufbau | Zweischichtig mit Quarzvorsatz | | |
| Kantenausbildung: | scharfkantig ohne Fase, gealtert | | |
| Größen (cm): | 28 x 17,5 | 31,5 x 17,5 | 35 x 17,5 |
| Oberflächen | Betonrau, Gecurlt*, Gealtert; zusätzlich möglich: imprägniert* | | |
| Farben: | Coloriert, Marmoriert, Sandstein, Terracotta, Anthrazit-Nuanciert | | |
| Besondere Eigenschaften | 1 Verlegeeinheit ~ 0,83 m ² Um eine Verbindung zwischen den Verlegesätzen zu erhalten, müssen in der 2. und 4. Reihe der Lage die seitlichen Steine A und C getauscht werden. | | |

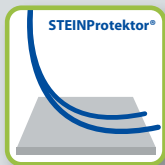
* ab Herbst 2015



FRANKENPLATTE

Neue Pflaster für noch mehr Gestaltungsmöglichkeiten

NEU. Ab Herbst 2015.



Eigenschaften:

- ≡ Abstandsnoppen 3 mm
- ≡ gefast (mit Mikrofase)
- ≡ Robust, widerstandsfähig, beständig
- ≡ Schmutz- und wasserabweisend durch verschiedene Imprägnierungsstufen mit dem Röckelein Steinprotector®

Einsatzbereiche:

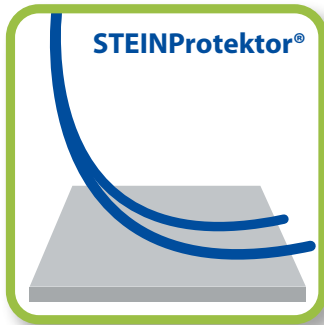
- ≡ Im privaten Bereich: Terrassen
- ≡ Objektbereich

Frankenplatte

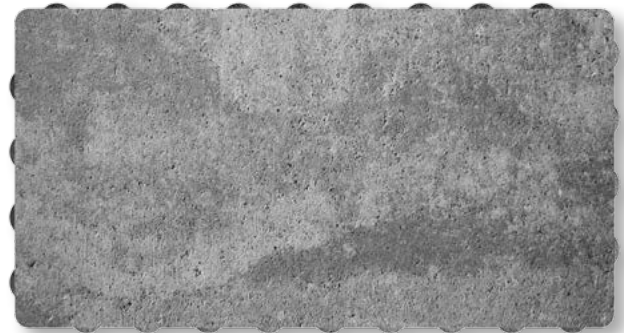
| | |
|-------------------|--|
| Höhe | 5 cm stark |
| Aufbau | Zweischichtig mit Quarzvorsatz |
| Kantenausbildung: | gefast (Mikrofase) |
| Größen (cm): | 40 x 40 |
| Oberflächen | Betonrau, Gecurlt; zusätzlich möglich: imprägniert |
| Farben: | Anthrazit, Coloriert, Marmoriert, Sandstein, Terracotta, Anthrazit-Nuanciert, Kupfer-Nuanciert |

RÖCKELEIN STEINPROTEKTOR® CURLEN

Der Röckelein STEINProtector bietet einen deutlich höheren Sauberkeitsschutz für ihre Oberfläche.



Die neue Oberfläche



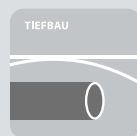
Der **Röckelein STEINProtector® 1** wird werksseitig während des Produktionsprozesses aufgetragen. Dadurch wird ein Schutz der Oberfläche geschaffen, der ein leichtes Reinigen der Fläche ermöglicht. Flecken können zeitnah mit Wasser und Seife entfernt werden.

Durch das spezielle mehrstufige Verfahren des **Röckelein STEINProtectors® 2** entsteht eine glänzend glatte Oberfläche mit brillanter Farbintensität. Der Reinigungsaufwand wird nochmal minimiert. Somit behält die Fläche dauerhafter ihren Glanz und ihre Farbintensität bei wenig Pflegeaufwand.

Bei diesem Verfahren wird die Oberfläche der Pflastersteine durch ein Bürstenverfahren maschinell bearbeitet. Dadurch wird die Oberfläche geglättet. Es entsteht eine samtige Oberfläche mit natürlichem Glanz.

Ab Herbst 2015 sind folgende Produkte mit gecurlter Oberfläche und/oder SteinProtector® verfügbar:

- ≡ Frankenplatte
- ≡ Malta Grande Tris
- ≡ Malta Quartett 4-fach verschiebesicher
- ≡ Via Constanzia
- ≡ Altendorfer Quintett



Ihr Partner für hochwertige Baustoffe und RÖWA-Massivhäuser

Kaspar Röckelein KG Baustoffwerk und Hauptverwaltung

Kaspar-Röckelein-Str. 6
96193 Wachenroth
Telefon 09548 89-0
Telefax 09548 89-118
www.roeckelein.de
verkauf@roeckelein.de

Kaspar Röckelein KG Baustoffwerk Ebing

Bamberger Str. 181
96179 Rattelsdorf
Telefon 09544 9490-0
Telefax 09544 9490-50
ebing@roeckelein.de

Kaspar Röckelein KG Baustoffwerk Osterfeld

Meineweher Weg 9
06721 Osterfeld
Telefon 034422 50-0
Telefax 034422 50-259

Baustoffwerk Altendorf K. Röckelein GmbH & Co. KG

Röckeleinplatz 1
96146 Altendorf
Telefon 09545 9400-0
Telefax 09545 9400-15
altendorf@roeckelein.de